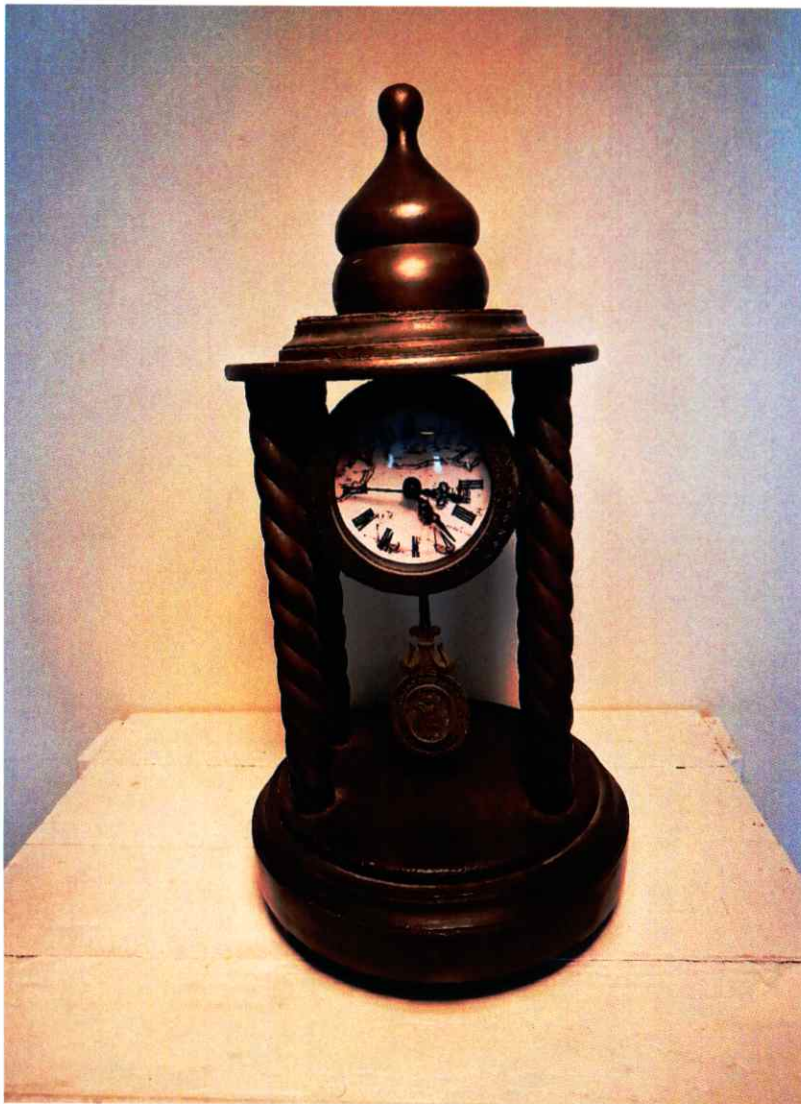


臺灣桃園區 110 學年高級中等學校美術班特色招生甄選入學聯合術科測驗試題

測驗科目：水彩	注意事項
測驗日期：110 年 4 月 10 日	一、答案請畫在試卷紙上。
測驗時間：08：10 — 09：50	二、本試題紙必須與試卷一並繳回。
	三、畫面上不得落款題字，或註記與畫題無關之記號。
	四、作答時，試卷條碼不得污損，否則無效。

【試題】：有時鐘的靜物

【說明】：1.以圖(A)內容為主,將圖(B)、圖(C)加入畫面中的構成一張水彩作品。
2.可自行構圖並統整光線,不得加入其他物件。



圖(A)



圖(B)



圖(C)